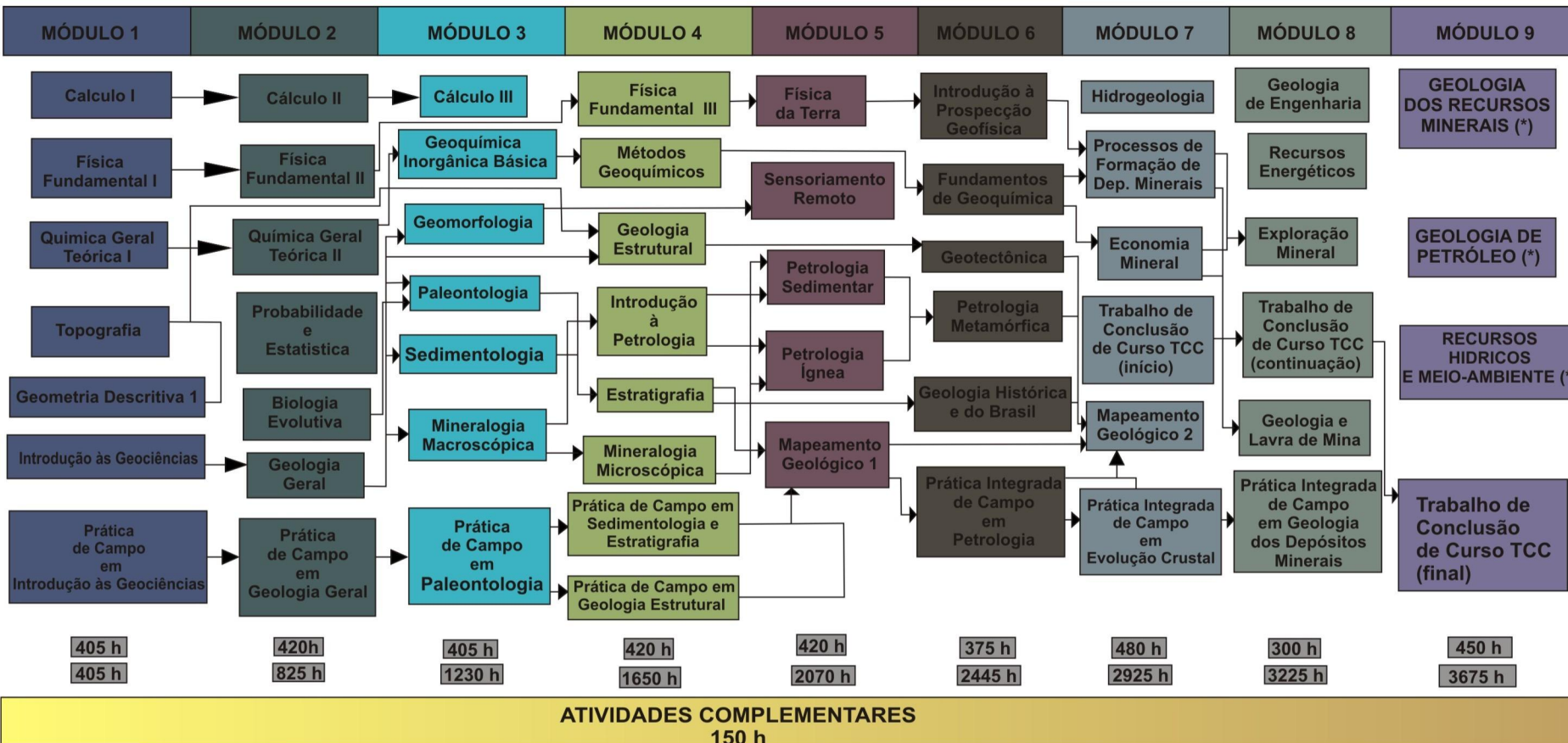


# Ordenamento das Atividades Curriculares



**ATIVIDADE CURRICULAR**  
 EDUCAÇÃO DAS RELAÇÕES ÉTNICO-RACIAIS  
 60 H

**ATIVIDADE CURRICULAR**  
 LÍNGUA BRASILEIRA DE SINAIS (LIBRAS)  
 60 H

**GEOLOGIA DOS RECURSOS MINERAIS (\*)**

- Geoquímica Isotópica Aplicada
- Geologia dos Depósitos Minerais
- Microscopia de Minérios
- Introdução à Gemologia
- Petrologia de Granitóides
- Geoprocessamento
- Introdução à Geoestatística
- Introdução à Geocronologia
- Técnicas Instrumentais Aplicadas à Mineralogia

**GEOLOGIA DE PETRÓLEO (\*)**

- Perfilagem de Poços
- Introdução à Sismoestratigrafia
- Micropaleontologia
- Geologia de Hidrocarbonetos
- Sistemas Depositionais
- Paleoecologia
- Bioestratigrafia
- Introdução à Geocronologia
- Geoquímica de Rochas Sedimentares
- Prática de Campo em Sistemas Depositionais

**RECURSOS HÍDRICOS E MEIO-AMBIENTE (\*)**

- Geologia do Quaternário
- Poliuição de Recursos Hídricos
- Geoprocessamento
- Paleoecologia
- Ecologia Básica
- Geologia Ambiental
- Geoquímica Analítica
- Geologia Marinha
- Geoquímica Ambiental
- Geoquímica Isotópica Aplicada
- Técnicas Instrumentais Aplicadas à Mineralogia